

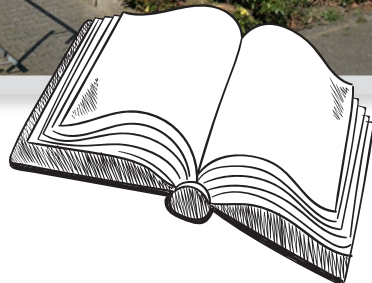


HERZLICH WILLKOMMEN IN IHRER

# Gemeinde- bücherei Brüggen !



# Leihst du schon



## ODER KAUFST DU NOCH?

**Die Gemeindebücherei Brüggen** bietet mit über 17.000 Medien ein umfassendes Angebot an Bestsellern, Kinder- & Sachbüchern, Zeitschriften und Hörbüchern, nachhaltig und preisgünstig! Jetzt Mitglied werden und von der Vielfalt profitieren.



\* Sollte es versäumt werden, die Medien fristgerecht zurückzugeben, so können Mahnkosten im Rahmen der geltenden Benutzungs-/Entgeltordnung der Gemeindebücherei Brüggen auf die entsprechenden Mitglieder zukommen.



**Titelbild:** Adobe Stock  
**Bildnachweise & Logo:** Gemeindebücherei Brüggen  
**Diverse Grafiken:** Designed by Freepik



# Service



## ONLINE-MEDIEN KATALOG

Registrieren Sie sich mit Ihrer Lesernummer und Geburtsdatum und stöbern, reservieren oder bestellen ihre Wunschliteratur bequem von zu Hause. Der Auftrag wird am nächsten Arbeitstag bearbeitet!

## TELEFONISCHE LEIHFRISTVERLÄNGERUNG

Nach 4 Wochen noch nicht fertig mit dem Buch? Kein Problem, einfach die Frist telefonisch unter +49 (0)2163 5701-555 oder per Mail an [buecherei@brueggen.de](mailto:buecherei@brueggen.de) verlängern (2 x möglich).\*

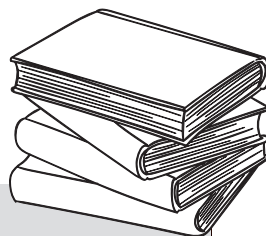


## LIEFERDIENST

Sind Sie krank oder haben keine Zeit? Auch hier gibt's eine Lösung. In Kooperation mit der JedermannHilfe Brüggen e.V. bringen wir Ihnen die gewünschten Medien direkt vor die Haustür. Vereinbaren Sie hierzu bitte einen Termin mit dem Bücherei-Team.

## 24/7 RÜCKGABE

Die Rückgabe der Medien ist an 24 Stunden, 7 Tage die Woche möglich, entweder zu den Öffnungszeiten in der Bücherei oder im Bücherrückgabekasten vor dem Eingang.



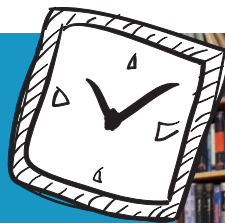
## FERNLEIHE

Gegen einen geringen Aufpreis von 3,- Euro pro Medium kann die Gemeindebücherei Brüggen über Partnerbibliotheken fast jeden Wunsch erfüllen.



# Unsere Öffnungszeiten

PERSÖNLICH  
FÜR SIE DA.



## MONTAGS

10:00 – 12:30 Uhr  
14:00 – 18:00 Uhr

## DIENSTAGS

10:00 – 12:00 Uhr  
14:00 – 17:00 Uhr

## DONNERSTAGS

10:00 – 12:30 Uhr  
14:00 – 17:00 Uhr

Kreuzherrenplatz 4  
41379 Brüggen  
Telefon +49 (0)2163 5701-555  
buecherei@brueggen.de

# Mitglied werden



SO EINFACH  
GEHT'S:

- **AMTLICHES DOKUMENT** VORLEGEN  
(z.B. Personalausweis, Führerschein etc.)
- **BIBLIOTHEKSAUSWEIS** BEANTRAGEN
- EINMALIG DEN **MITGLIEDSBEITRAG**  
FÜR 365 TAGE BEZAHLEN  
Familienkarte (15,- Euro) –  
Lesespaß für die ganze Familie  
Kinderkarte (5,- Euro)  
Erwachsenenkarte (10,- Euro)
- **AUSLEIHEN**

Bringen Sie gerne folgenden  
Abschnitt ausgefüllt zur Anmeldung mit:



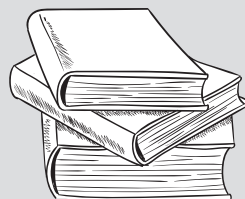
ICH MÖCHTE MITGLIED DER  
GEMEINDEBÜCHEREI BRÜGGEN WERDEN.

Name:

Straße:

Wohnort:

Telefon:



Geburtsdatum:

Unterschrift: